

DQG-Serie Neigungssensor

Zweiachsiger Neigungssensor / Messbereich $\pm 25^\circ$, Spannungsausgangssignal



Abmessungen [mm]

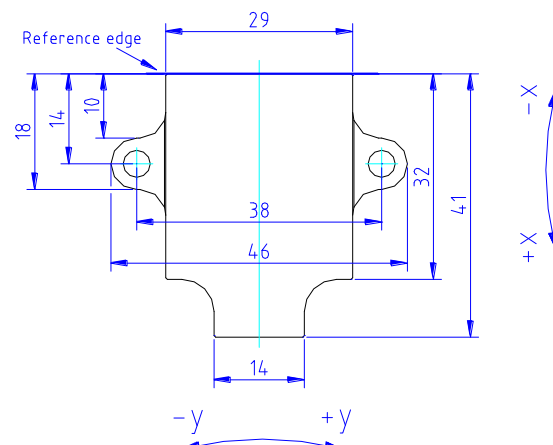
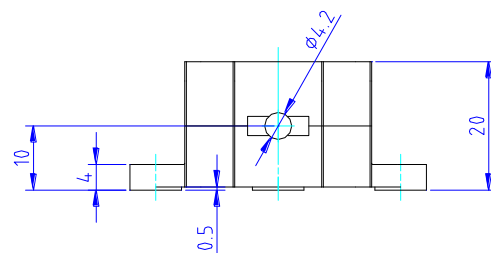
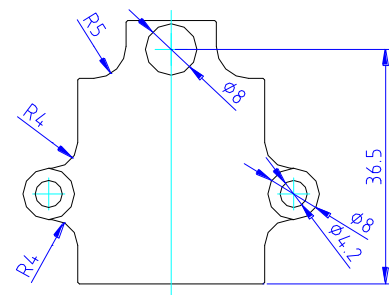
Die **DQG-Serie** ist ein kleiner zweiachsiger konduktiver Neigungssensor in einem Aluminiumgehäuse für die einfache horizontale Montage. Dieser mikrocontroller-gesteuerte Neigungssensor mit einer Kennlinienlinearisierung und Temperaturkompensierung offeriert ein stabiles Spannungsausgangssignal für jede Art von Nivellierung.

VORTEILE

- Robustes AL-Gehäuse mit IP 66
- Kleine Abmessungen
- Integriertes Anschlusskabel
- Spannungsausgangssignal
- Temperaturkompensierung
- Schnelle Reaktionszeit
- Kennlinienlinearisierung
- Einfache Montage

ANWENDUNGEN

- Nivellierungskontrolle
- Mobile und stationäre Kräne
- Hebebühnen
- Gabelstapler
- Holz- und Agrarmaschinen
- Fahrzeuganwendungen



DQG-Serie Neigungssensor

Spezifikation

TECHNISCHE DATEN

	Bedingung	Min	Typ	Max	Einheit
Messbereich		-25		+25	°
Empfindlichkeit			80		mV/ °
Offset			2.5		V
Einschaltoffset	Ta = 25°C		±0.2		°
Offset Temperatur Drift Fehler	Ta = 0°C...+50°C		±0.1		°
	Ta = -40°C... +85°C		±0.5		°
Empfindlichkeit Temperatur Drift Fehler	Ta = 0°C...+50°C		±0.5		%
	Ta = -40°C... +85°C		±1.0		%
Auflösung			0.1		°
Ausgangssignal	Zu GND	0.3		4.7	VDC
Spannungsversorgung		8		30	VDC
Stromaufnahme			10		mA
Arbeitstemperaturbereich		-40		+85	°C
Lagertemperaturbereich		-40		+85	°C
Gewicht			40		g
Anschlusskabel			500		mm
Abmessungen	B x T x H		41 x 46	x 20	mm

Anschlussbelegung

Pin	Name	Beschreibung	Typ	Aderfarbe
1	YOut	Ausgangssignal Y-Achse	Ausgang	grün
2	XOut	Ausgangssignal X-Achse	Ausgang	braun
3	GND	Masse, Spannungsversorgung, Signal	Versorgung	gelb
4	Vcc	positive Spannungsversorgung +8...+30VDC	Versorgung	weiß

Haftungsausschluss

Die Angaben in diesem Datenblatt wurden sorgfältig geprüft und werden für zutreffend erachtet. Dennoch wird keine Haftung für etwaige Ungenauigkeiten übernommen. Des Weiteren gewährt diese Information dem Käufer derartiger Bauteile keine Lizenz aus den Patentrechten des Herstellers. Measurement Specialties, Inc. behält sich das Recht vor, Änderungen zu den aufgeführten Produkten ohne weitere Benachrichtigung vorzunehmen. Measurement Specialties, Inc. gibt keine Gewähr, Zusage oder Garantie für die Eignung ihrer Produkte für einen bestimmten Zweck. Zudem übernimmt Measurement Specialties, Inc. keine Haftung aus der Anwendung oder dem Gebrauch eines Produkts oder einer Schaltung/Schaltkreises und schließt ausdrücklich jede Haftung aus, einschließlich für - und ohne Beschränkung hierauf - Folgeschäden und mittelbare Schäden. Typische Parameter können und werden in unterschiedlichen Anwendungen abweichen. Alle Betriebsparameter müssen für jede einzelne vom Kunden vorzunehmende Anwendung durch den technischen Experten des Kunden validiert werden. Measurement Specialties, Inc. überträgt keine Lizenz aus ihren Patentrechten noch die Rechte Dritter.

Bestellinformation

ARTIKELNUMMER	SENSOREINHEIT	KURZBESCHREIBUNG
G - NSDQL - 004	NS-25/DQG2-XUA	Messbereich +/-25°, Vcc +8...+30VDC, Ausgang +0.3...+4.7VDC